

# 랜섬웨어 SMB포트 차단 방법

(주)이지스헬스케어

## 한국인터넷진흥원 권장사항

한국인터넷진흥원(<http://www.kisa.or.kr>)에서는 랜섬웨어를 방어하기 위해 OS를 **“윈도우 7”** 이상으로 업그레이드 하고 **보안패치**를 적용하는 것을 권장하고 있습니다.

윈도우XP 이하 버전에서는 공식 **보안패치가 종료** 되었기 때문에 나날이 발전하는 **바이러스 공격에 취약**할 수 밖에 없습니다.

## 랜섬웨어는 데이터 백업이 중요!

가장 좋은 예방은 **데이터 백업**입니다. 철저하게 준비를 해도 한 순간의 **방심**과 나날이 **발전하는 공격방법**으로 사용자의 PC는 언제든지 감염 될 수 있습니다.

중요한 데이터는 PC가 아닌 인터넷 연결이 안된 **외장하드** 같은 **저장매체에 백업**을 해주시는 것이 가장 좋은 예방법입니다.

## SMB포트 차단이란?

랜섬웨어는 **SMB(Server Message Block) 파일 공유 서비스**의 취약점을 통해 감염이 되는데 이를 **윈도우 방화벽**을 통해 차단하는 것을 뜻합니다.

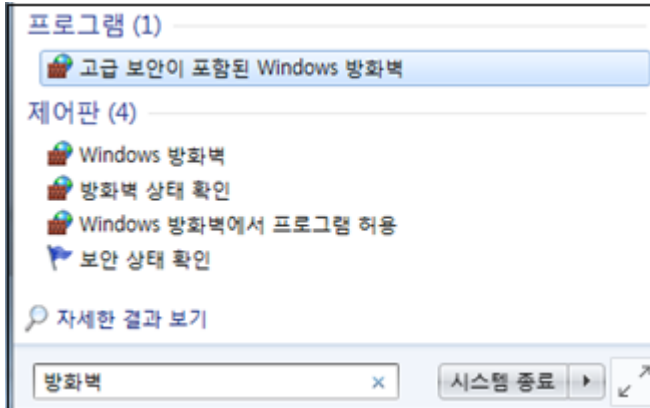
하기 내용은 **윈도우7이상**부터 SMB포트 차단하는 방법에 대해 기술하고자 합니다.

윈도우XP 이하 사용자 분들은 **윈도우7이상**으로 **업그레이드 및 보안 패치**를 적용 후 진행해 주시는 것을 권장합니다.

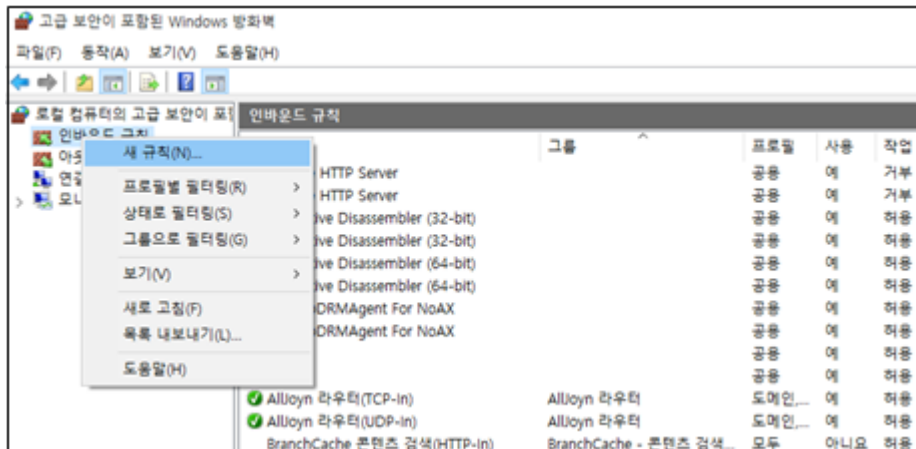


Windows 7™

# 윈도우7 SMB포트 차단방법



- ① 바탕화면에 있는 윈도우 로고 (시작 버튼) 클릭 하여 **“방화벽”** 검색 후 해당 프로그램 실행



- ② 방화벽 내에 **“인바운드 규칙”** 오른쪽 버튼으로 클릭 후 **“새규칙”** 클릭

# 윈도우7 SMB포트 차단방법



③ 새 인바운드 규칙 마법사에서  
“**포트**” 체크 후 “다음” 클릭

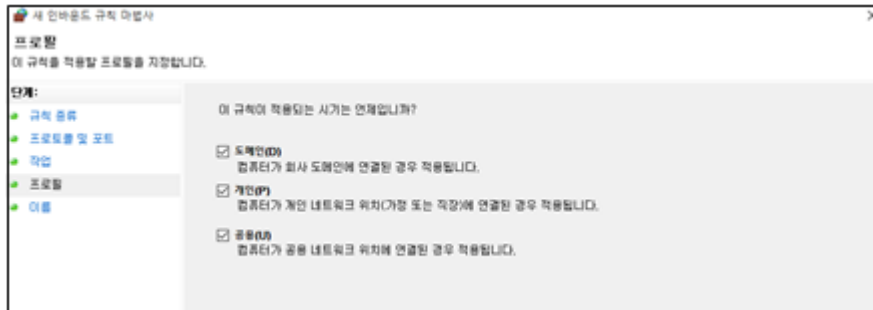


④ “TCP”, “특정 포털 포트”  
체크 후 “139, 445” 입력 후  
“다음” 클릭

# 윈도우7 SMB포트 차단방법



⑤ “연결 차단” 선택



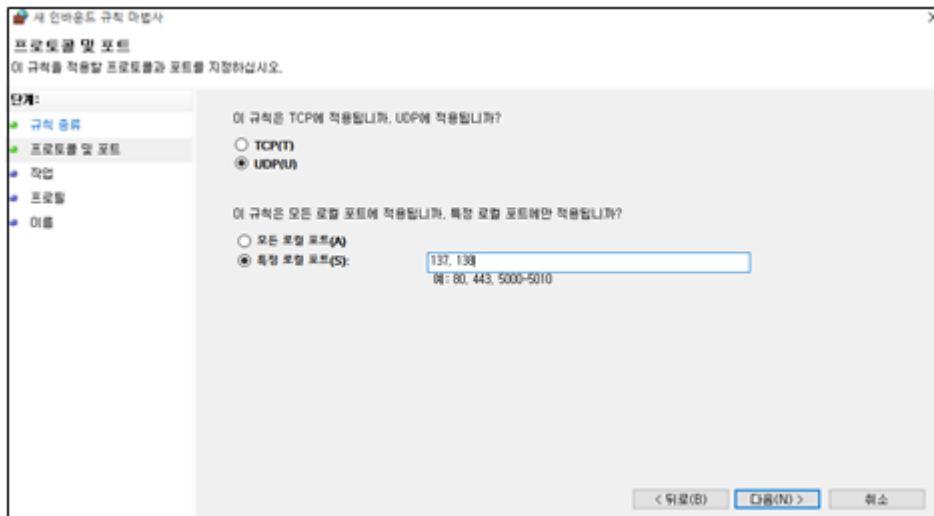
⑥ “도메인”, “개인”, “공용”  
체크 후 “다음” 클릭



# 윈도우7 SMB포트 차단방법

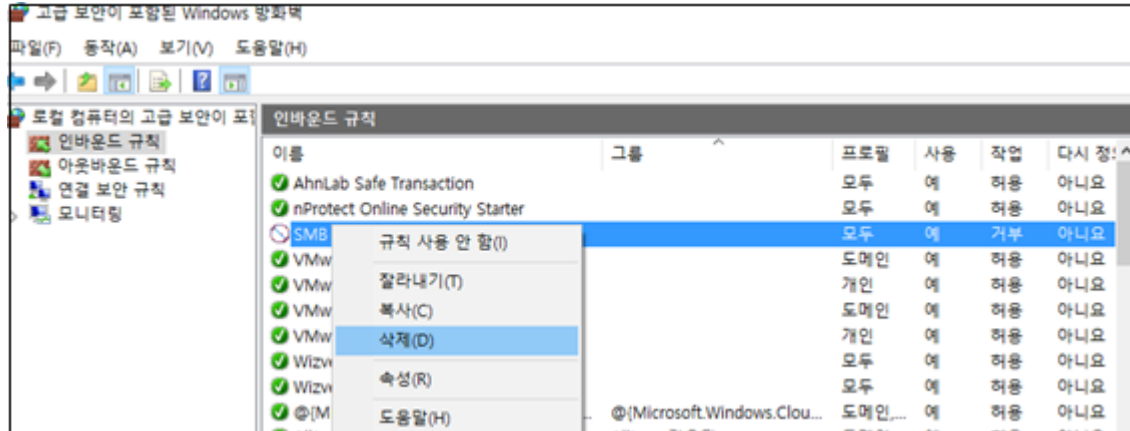


- ⑦ 이름을 "SMB 차단"으로 입력 후 "확인" 클릭



- ⑧ 이와 같은 방법으로 동일하게 "UDP", "특정 로컬 포트" 내 137, 138 포트 차단

# 윈도우7 SMB포트 차단해제 방법



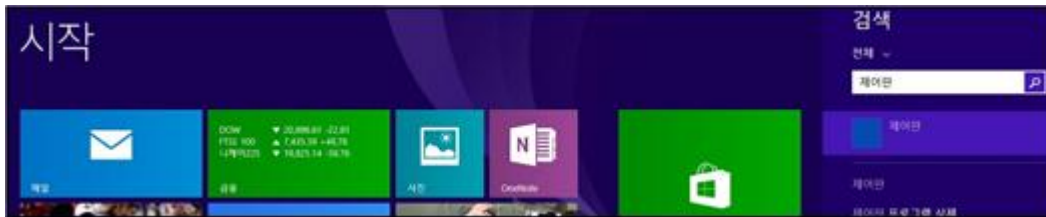
\* 해당 서비스를 다시 사용해야 하는 경우

① 번 과정을 다시 수행한 후, 방화벽 내에 "인바운드 규칙"에서 설정했던 규칙 "우클릭" -> "삭제"



# 윈도우8 SMB포트 차단방법

- ① 바탕화면에 있는 윈도우 로고(시작 버튼) 클릭 하여 "제어판" 검색 후 해당 프로그램 실행

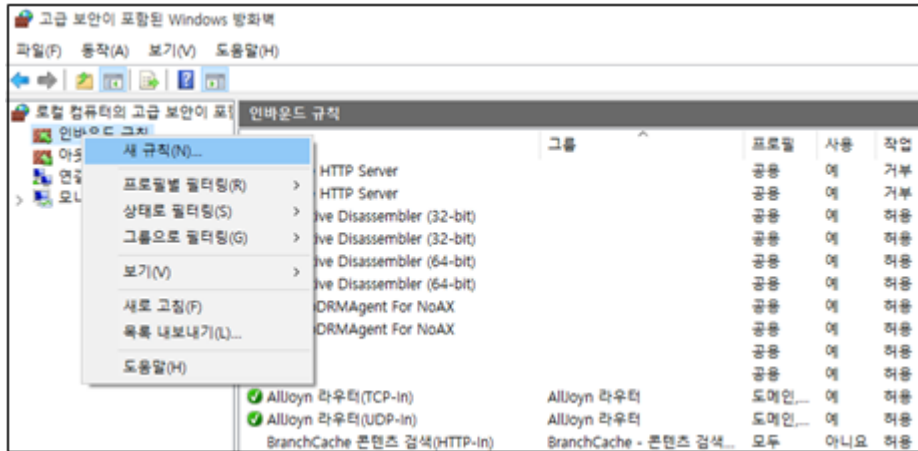


- ② [제어판] -> [시스템 및 보안] -> [Windows 방화벽] 선택



# 윈도우8 SMB포트 차단방법

③ [Windows 방화벽] -> [고급 설정] 선택

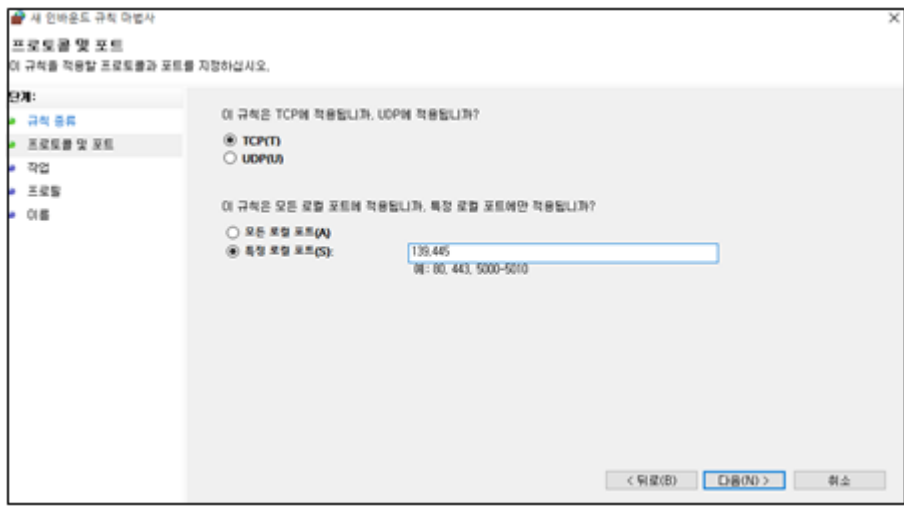


④ 방화벽 내에 "인바운드 규칙" 오른쪽 버튼으로 클릭 후 "새규칙" 클릭

# 윈도우8 SMB포트 차단방법



⑤ 새 인바운드 규칙 마법사에서 **“포트”** 체크 후 **“다음”** 클릭

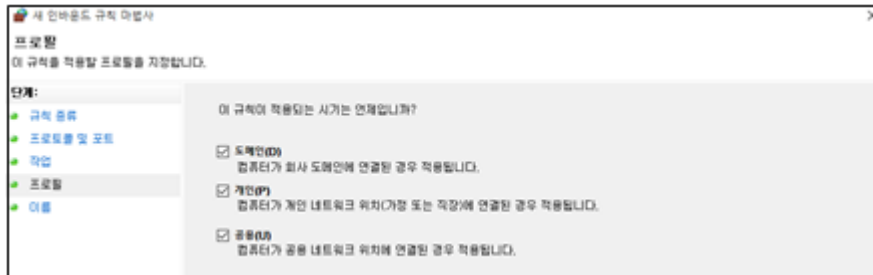


⑥ **“TCP”, “특정 로컬 포트”** 체크 후 **“139, 445”** 입력 후 **“다음”** 클릭

# 윈도우8 SMB포트 차단방법

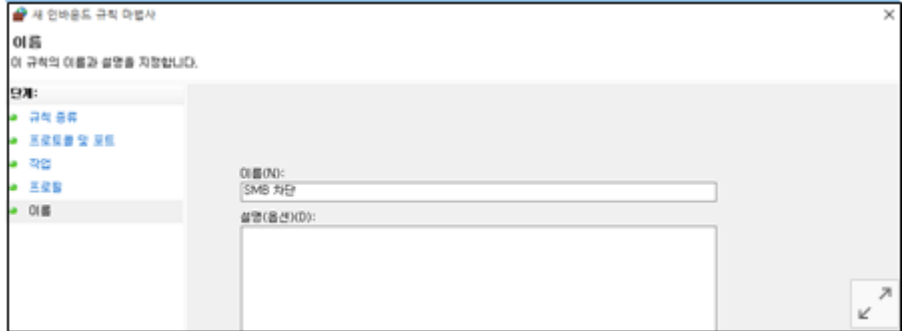


⑦ “연결 차단” 선택



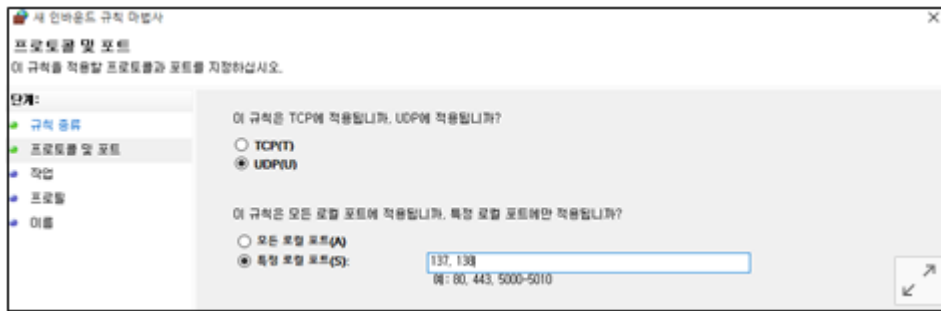
⑧ “도메인”, “개인”, “공용”  
체크 후 “다음” 클릭

# 윈도우8 SMB포트 차단방법



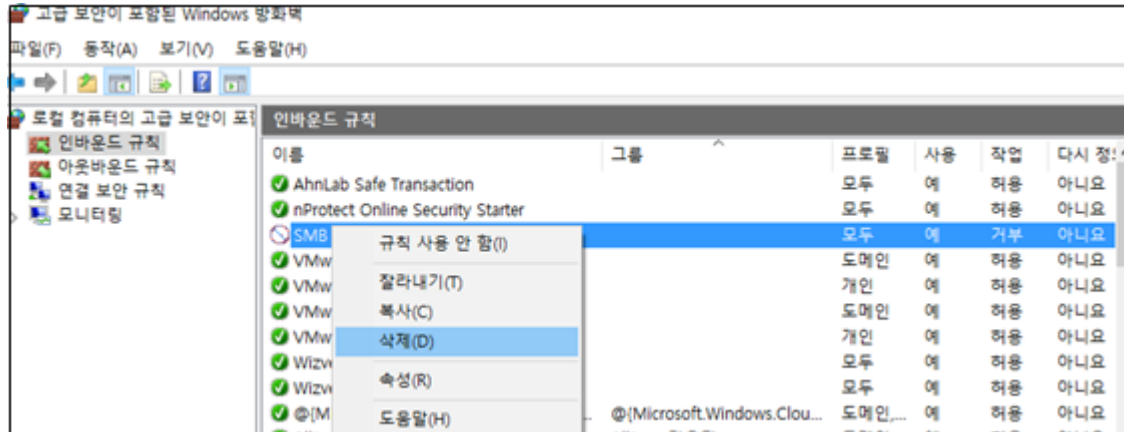
⑨ 이름을 "SMB 차단"으로 입력 후 "확인" 클릭

⑩ 이와 같은 방법으로 동일하게 "UDP", "특정 로컬 포트" 내 137, 138 포트 차단





# 윈도우8 SMB포트 차단해제 방법



\* 해당 서비스를 다시 사용해야 하는 경우

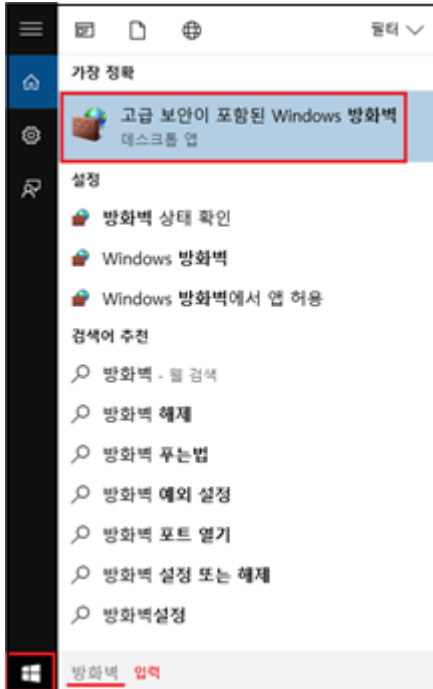
① 번 과정을 다시 수행한 후, 방화벽 내에 "인바운드 규칙"에서 설정했던 규칙 "우클릭" -> "삭제"



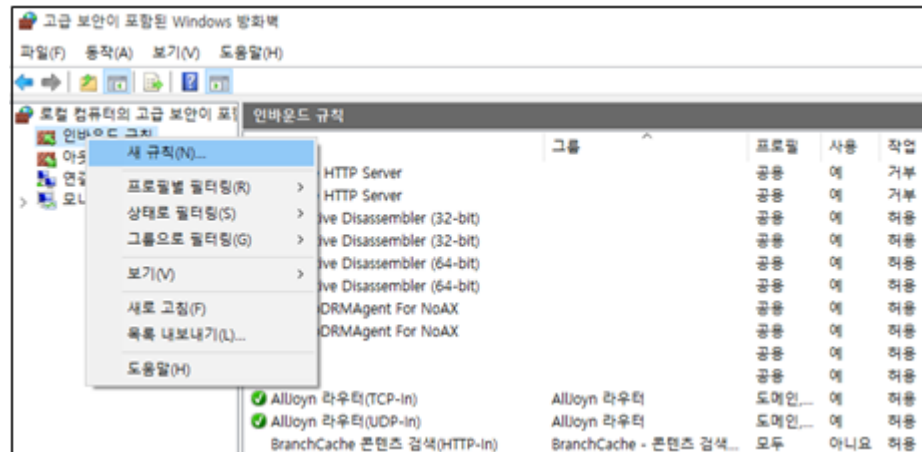
Windows 10

# 윈도우10 SMB포트 차단방법

① 바탕화면에 있는 윈도우 로고(시작 버튼) 클릭 하여 **“방화벽”** 검색 후 해당 프로그램 실행

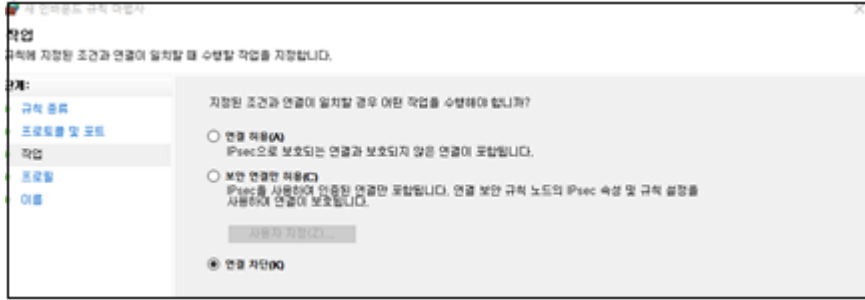


② 방화벽 내에 **“인바운드 규칙”** 오른쪽 버튼으로 클릭 후 **“새규칙”** 클릭





# 윈도우10 SMB포트 차단방법



⑤ “연결 차단” 선택

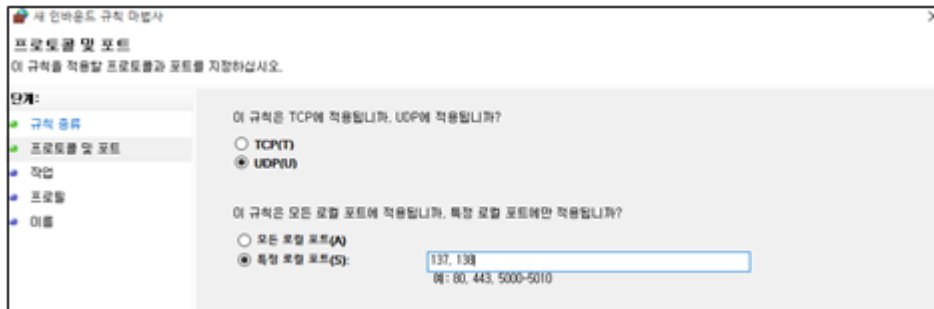


⑥ “도메인”, “개인”, “공용” 체크 후 “다음” 클릭

# 윈도우10 SMB포트 차단방법

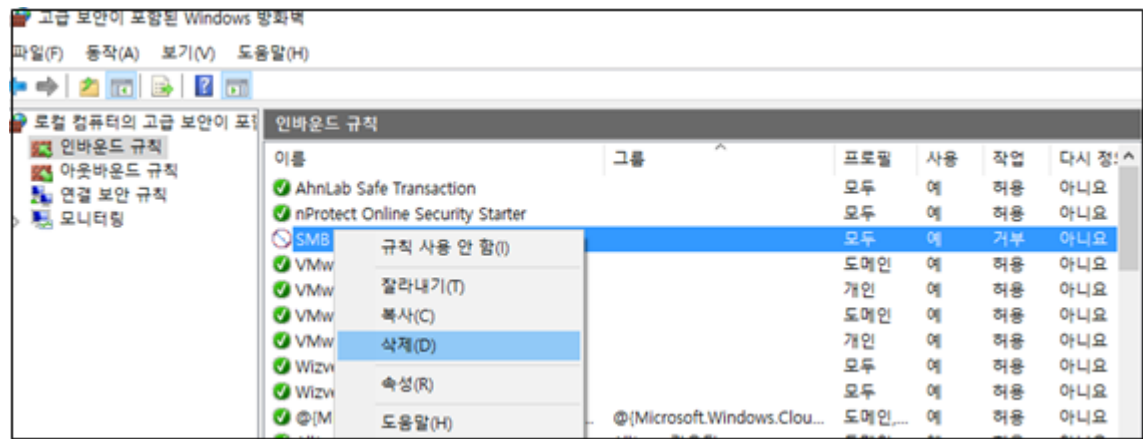


- ⑦ 이름을 **"SMB 차단"**으로 입력 후 **"확인"** 클릭



- ⑧ 이와 같은 방법으로 동일하게 **"UDP"**, **"특정 로컬 포트"** 내 **137, 138** 포트 차단

# 윈도우10 SMB포트 차단해제 방법



\* 해당 서비스를 다시 사용해야 하는 경우

① 번 과정을 다시 수행한 후, 방화벽 내에 "인바운드 규칙"에서 설정했던 규칙 "우클릭" -> "삭제"

마치며...

**랜섬웨어** 같은 바이러스는 한번 **감염**이 되고 나면  
되돌리기가 힘들기 때문에 **사전 예방이 최선**입니다.  
사용자 분들의 **소중한 데이터**를 지켜내시길 바랍니다.

**감사합니다!**